

# *Viajar a la Carta*

CON DESTINO A

# FANTÁSTICA TANZANIA

 2026 – 8 días

 Ruta en privado



Viajar a la Carta cree en el turismo responsable y sostenible, apoyando la economía local en destino a través de hoteles, servicios y tours operados por la gente local donde sea posible.

Este itinerario es una sugerencia para conocer Tanzania en un primer viaje. Podremos acomodar dicha ruta A La Carta por ejemplo con más días, o menos días, atendiendo en destino unos intereses particulares, quitando una excursión o añadiendo alguna no indicada, cambiar la ruta o el nivel de alojamiento...

Al trabajar directamente con agencias locales en cada destino, personalizamos los viajes, no hay dos iguales.

¡Todo es posible! ¡Consultadnos!

Consultad otras rutas por Tanzania, en grupo o A La Carta.

*Viajar a la Carta*

CIF: B-10543940 – CIE 2542  
C/ Peñaflores 14 – 20004 San Sebastián  
Tel: (34) 943 440 420  
Mail: [clientes@viajaralacarta.com](mailto:clientes@viajaralacarta.com)

Explorar Tanzania en un safari privado con tu pareja, amigos o familia, es despertar los sentidos y descubrir emociones desconocidas. Desde el primer momento, la calidez del guía, la emoción de subir a vuestro 4x4 y la brisa templada que envuelve el ambiente nos sumergen en una experiencia única.

El viaje comienza en la carretera, donde el paisaje se llena de vida: niños camino a la escuela, mercados vibrantes y vestimentas coloridas que reflejan la esencia de África. La emoción crece al cruzar la entrada del primer parque nacional, donde la fauna se despliega ante nuestros ojos. Entre pequeños habitantes de la sabana y la búsqueda de los "Cinco Grandes", el paisaje cambia con la luz del día, mientras los grandes felinos, manadas de elefantes y jirafas nos observan con calma.

Las cámaras no dejan de disparar cuando el guía nos señala una leona con sus crías o una familia de elefantes bebiendo en una charca. Los icónicos baobabs, acacias y ríos habitados por cocodrilos nos dan la bienvenida a un mundo salvaje y fascinante. Los atardeceres en la sabana son de otro mundo, con cielos despejados que revelan un espectáculo estelar sin igual. Repasar el día alrededor de una fogata, bajo un manto infinito de estrellas, es una experiencia mágica.

Alojarse en un Tented Camp encantador mimetizado con el paisaje o en un Lodge en mitad de la sabana, permite sumergirse por completo en la naturaleza, despertando al sonido de la fauna africana. Parques imperdibles como Tarangire, el Cráter del Ngorongoro, las vastas llanuras del Serengeti, y los lagos Ndutu, Eyasi y Manyara esperan para ofrecerte una aventura que quedará para siempre en tu memoria.

## DÍA 1: AEROPUERTO DE KILIMANJARO – ARUMERU RIVER LODGE (C)

Comienza su Aventura y tras su llegada al aeropuerto de Tanzania y tras los trámites de aduanas, su guía le llevará hasta el hotel. (Habitación disponible a partir de las 14.00 horas)

Arumeru River Lodge está ubicado exactamente a medio camino entre el aeropuerto de Kilimanjaro y la ciudad de Arusha, aproximadamente a un kilómetro de la carretera principal, en un área protegida única. Está situado en una propiedad de siete hectáreas y vallado en sus perímetros exteriores. En los hermosos jardines, puede observar dik-diks, monos y una gran cantidad de especies de aves. El albergue se beneficia de la vista sobre el Kilimanjaro y el Monte Meru.

Cena y alojamiento Arumeru River Lodge

## DÍA 2: P. N. DE TARANGIRE – LUNCH TARANGIRE – MAWENINGA CAMP (D/A/C)

Después de desayunar, salida hacia el Parque Nacional del Tarangire.

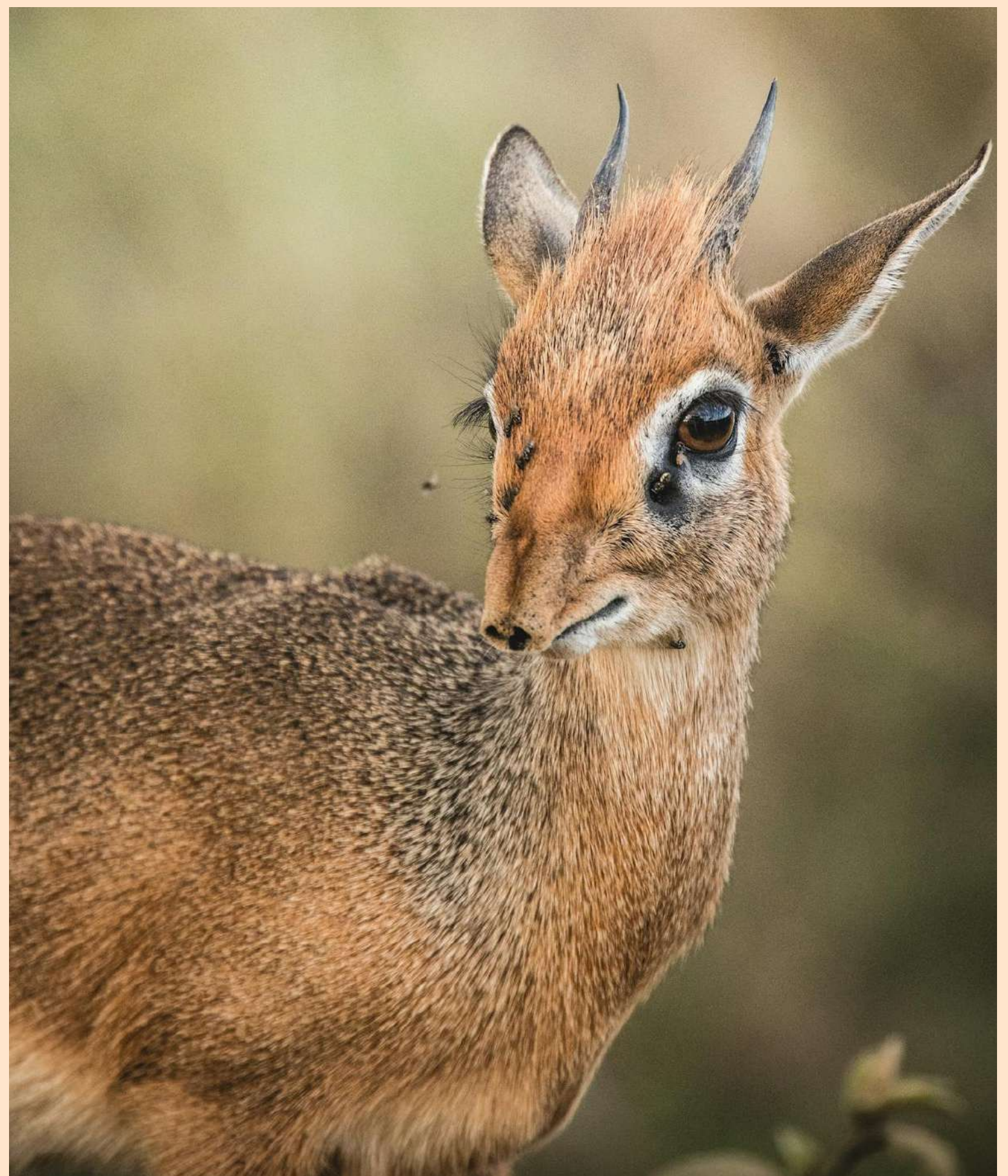
P. N. Tarangire cubre 2 850 km<sup>2</sup> y culminando a unos 1 100 metros de altitud, el parque es el hogar de algunas especies difíciles de ver en otros parques, tal como el Gerenuk, el pequeño Kudu, o el Oryx e incluso el Aupatiy el grande Kudu. Es considerado como uno de los más bonitos refugios para la gran fauna de Tanzania; sus elefantes y baobab han participado en su reputación. Su nombre proviene del río Tarangire, que del sur al norte cruza el parque. Los baobabs dominan a lo largo del paisaje, martirizado por otro coloso que es el elefante, (ciertos grupos pueden alcanzar hasta cien). Además, podremos observar algunos animales que no hay en otros parques como el Chacal o tipos de antílopes que solo los hay aquí.

Comida en Tarangire Lodge y continuación del safari por la tarde. La luz es más bella sobre la segunda mitad de la tarde y los clientes estarán seducidos por los "campos" de baobabs que se encuentran en este lugar.

La temporada más interesante se extiende desde mediados de julio a mediados de febrero, su visita sigue siendo emocionante: los paisajes (en temporada verde) son maravillosos y la fauna residente puede reservar hermosas sorpresas.

Llegada al campamento sobre las 5 y media de la tarde donde podrán relajarse admirando el espectáculo que la naturaleza ofrece al final del día. Maweninga Camp está situado en la cima de una imponente roca de granito, este campamento tiene el privilegio de estar dentro del Parque Nacional Tarangire, con vista al lago Manyara y Burunge.

Cena y Alojamiento en el Maweninga Camp



## DÍA 3: PARQUE NACIONAL DE MANYARA / BASHAY RIFT LODGE (D/A/C)

Temprano por la mañana, salida hacia el Parque Nacional de Manyara.

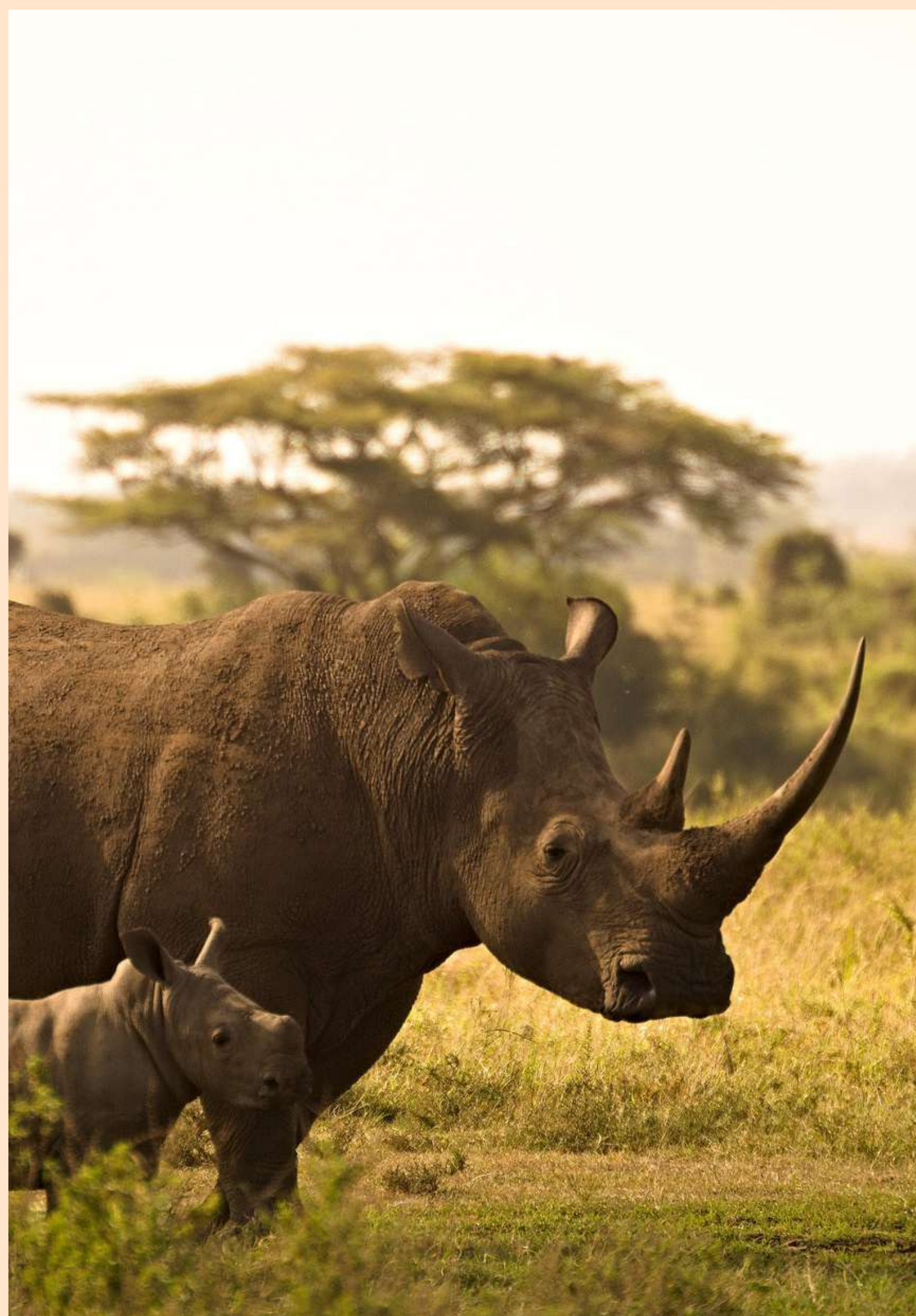
El Lago Manyara es un espacio protegido en la región de Arusha, es el Parque Nacional más pequeño de Tanzania, situado en el fondo del Valle del Rift. A pesar de este pequeño tamaño, 330 kilómetros cuadrados (pero con un lago que ocupa más del 60 % de su superficie) posee ambientes muy diferentes. El parque ofrece una concentración interesante de diferentes paisajes y especies. Aunque es conocido por los babuinos, el lago y sus alrededores son también el hogar de herbívoros como hipopótamos, cebras, impalas, ñus, elefantes, búfalos, rinocerontes, jabalíes y jirafas. Los leones y leopardos, aunque abundan, son esquivos y difíciles de ver. El lago Manyara se considera un paraíso ornitológico, donde puedes observar más de 300 especies migratorias. Algunas de las más características son los flamencos rosados sobre todo en época de migración, pelicanos, cormoranes, cigüeñas, águilas crestilargas y martines cazador de cabeza gris. Además, leones, monos, hipopótamos, elefantes, jirafas, ñus, etc.

Manyara es muy diferente al resto de reservas tanzanas, está cubierto de bosque y arbustos, lo que obliga a aguzar la vista para descubrir animales camuflados, sobre todo leones subidos a los árboles. Su lago alcalino es poco profundo y en él suelen descansar centenares de flamencos, garzas y otras aves acuáticas, así como una destacada población de hipopótamos que resoplan semisumergidos en el agua.

Comida Picnic bajo las acacias. Sobre las 5 de la tarde salida hacia Karatu.

Bashay Rift Lodge: está ubicado en la cima de una colina empinada, en el corazón de la zona fértil de Karatu, a solo unos kilómetros del cráter de Ngorongoro. Lejos de la multitud, a lo largo del "Circuito del Norte" convenientemente cerca de una variedad de actividades, incluidos los maravillosos Safaris en Manyara NP y el cráter de Ngorongoro, que están a solo unos kilómetros de distancia.

Cena y alojamiento en el Bashay Rift Lodge.



## DÍA 4: NGORONGORO CRATER / OLDUVAI CAMP (D/A/C)

Este día será dedicado al descubrimiento del Cráter del Ngorongoro, clasificado patrimonio Mundial de la UNESCO, el sitio es sin duda la reserva de vida salvaje más famosa del mundo. La caldera mide 20 km de diámetro interior y protege en su centro una fauna increíblemente rica y perfectamente protegida por una muralla de 600 metros de altura. La fauna del interior del cráter es extraordinariamente rica para un pequeño biotopo tan pequeño (más de 30 especies de mamíferos), contando con rinocerontes. Este anfiteatro natural es sin ninguna duda la reserva más famosa de animales salvajes del mundo La tierra del "big five": búfalo, elefante, leopardo, león y rinoceronte.

Comida picnic.

Continuación del safari durante la tarde, en este lugar espléndido que ofrece a la vez una parte de bosques, de llanuras y de pantano y dónde se cruza una fauna diferente, en paisajes variados. Ascenso del cráter hacia las 4 de la tarde y pequeña etapa bajando sobre la ladera Norte del cráter con paisajes soberbios y bellísima luz. Sobre las 5 y media llegada al Campamento de Olduvai Camp. Briefing por el "camp manager" y salida para un paseo de 1 hora en la cumbre de un Kopjes para admirar las grandes llanuras del Serengeti antes que el sol se acueste.

Olduvai Camp: Ubicado en el área de conservación de Ngorongoro, cerca del desfiladero de Olduvai, el campamento ofrece una experiencia verdaderamente única entre el cráter de Ngorongoro y las vastas llanuras del Serengeti. A diferencia de los parques nacionales, el Área de Conservación de Ngorongoro no excluye la vida humana. De hecho, el hombre y la vida salvaje han estado compartiendo esta vasta extensión de más de 8 500 kilómetros cuadrados durante cientos de años... Los Masai viven aquí en sus tierras ancestrales y continúan con su forma de vida tradicional. Son pastores cuyas vidas giran enteramente en torno a su ganado. Los animales no solo sirven como alimento, sino que también son su única forma de ingreso y medida de su riqueza.

Cena y alojamiento en Olduvai Camp.

*Viajar a la Carta*

CIF: B-10543940 - CIE 2542  
C/ Peñaflores 14 - 20004 San Sebastián  
Tel: (34) 943 440 420  
Mail: clientes@viajaralacarta.com

## DÍA 5: PARQUE NACIONAL DE SERENGETI / RONJO CAMP (D/A/C)

Después del desayuno continuamos safari por las grandes llanuras del Serengeti.

El Serengeti es un vasto ecosistema, hogar de una deslumbrante variedad de vida salvaje y el sitio de la migración más grande del planeta. El nombre proviene de la palabra masai para llanuras interminables, pero el Serengeti es mucho más, con bosques, bosques ribereños y pantanos que dan cobijo a docenas de especies de mamíferos y a más de 300 variedades de aves. El destino de estos animales está íntimamente ligado al paisaje siempre cambiante. El paso de la estación lluviosa a la estación seca significa que no hay descanso ni estabilidad: quienes habitan aquí deben permanecer en constante movimiento para sobrevivir en la sabana.

Comida picnic.

Por la tarde continúa el safari a lo largo de los ríos Seronera y Banagi, donde se suele encontrar una concentración importante de felinos (leones, leopardos, ...).

La llegada al campamento está prevista hacia las 5 ó 5 y media.

Ronjo Camp está ubicado en el centro de Serengeti NP, cerca del río Banagi, en un área remota bastante lejos de otros campamentos y cabañas. El campamento se encuentra en el corazón de un bonito bosque de acacias. Esos árboles están protegidos y crecen muy bien para ofrecer cobertura y sombra a la mayoría de las carpas.

Cena y alojamiento en el Ronjo Camp



## DÍA 6: PN SERENGETI / GRUMETI CONSERVACION AREA GRUMETI HILLS (D/A/C)

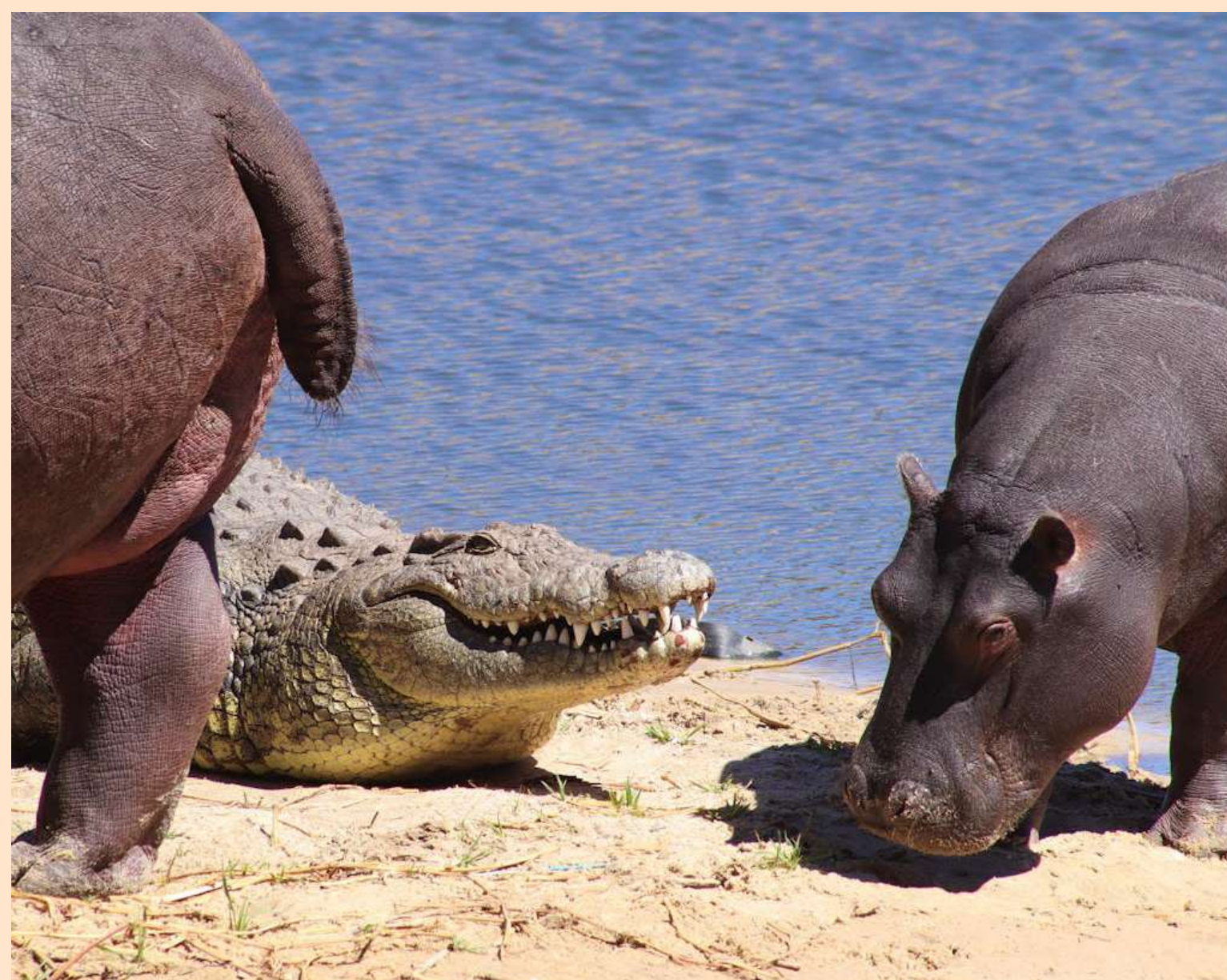
Salida, hacia el norte, a travessando las grandes llanuras del Serengeti, donde las grandes manadas se van desplazando a través de la reserva de Maswa, hasta las riberas del peligroso río Grumeti donde los cocodrilos esperan su gran banquete anual.

Comida tipo picnic.

Los 4 x 4 se dirigen hacia el valle del río Seronera, palabra que en masái significa centro y el río Banagi, donde se suele encontrar una concentración importante de felinos (leones, leopardos...). Los guías se disponen a encontrar más depredadores puesto que aquí se concentra la mayor cantidad de felinos. Junto a éstos, los hipopótamos se convierten en los reyes de Serengeti Central.

El río Grumeti cruza la zona a solo 2 kilómetros del alojamiento. Grumeti Hills está situado en el corazón de WMA, al borde del Parque Nacional Serengeti, el campamento está construido en la colina más alta de la zona. Las carpas y las áreas públicas se elevan sobre terrazas de piedra y ofrecen vistas imponentes de los exuberantes alrededores.

Cena y Alojamiento en Grumeti Hills



## DÍA 7: ÁREA DE GRUMETI WALKING SAFARI & SAFARI NOCTURNO GRUMETI HILLS (D/A/C)

El Área de vida salvaje de Grumeti (WMA), bordeada por el Parque Nacional Serengeti en el sur y el oeste, y en el norte por la reserva de Grumeti, es posiblemente una de las áreas salvajes más hermosas y diversas desde el punto de vista paisajístico.

Grumeti Hills ofrece emocionantes actividades que incluyen safaris a pie y recorridos nocturnos en 4x4 con motor eléctrico, los primeros en África Oriental. Actividad "Walking Safari": camine y experimente un paseo por el Área de Grumeti, desde una perspectiva diferente, con un safari a pie durante aproximadamente 1 hora y media. Con nuestro guía profesional a pie y nuestro guardabosque armado, los huéspedes pueden explorar la selva que rodea el campamento en una de las zonas más aisladas de Grumeti.

Nuestro guía cualificado tiene muchos conocimientos y le explicará cómo entender el comportamiento de los animales, mientras rastrea una gran variedad de ellos.

Podrás encontrar cebras, antílopes acuáticos, impalas y diversos tipos de aves. Y después, tiempo para relajarse con un buen desayuno en el corazón de la selva, donde podrá admirar el magnífico espectáculo que la naturaleza nos ofrece en este momento.

Comida picnic / lodge.

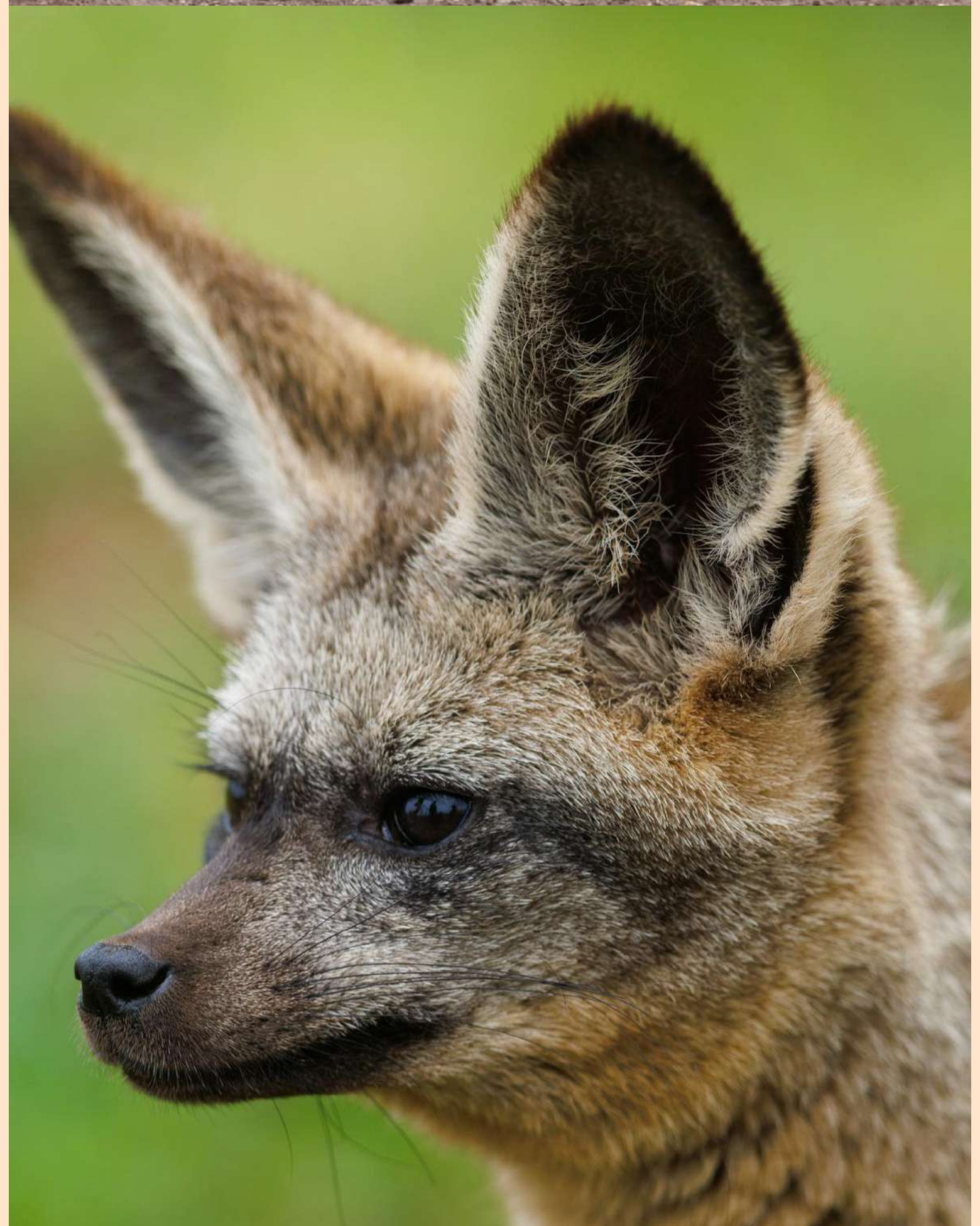
Por la tarde descanso o safari en el área de Grumeti.

Por la noche realizaremos un safari nocturno explorando el bush cuando el día se ha enfriado y los habitantes se mueven fuera de la sombra de los árboles. Muchos animales no pueden ser vistos durante el día. Solo durante la noche comienzan los cazadores nocturnos agitándose, y su presa necesita estar alerta para sobrevivir durante la noche.

El safari nocturno se realiza cómodamente con vehículo abierto, equipado con asientos altos, lámparas especiales (para minimizar las molestias), mientras se adentra en la zona transformada por la noche.

Busque animales nocturnos raramente vistos, ya que éste es uno de los pocos lugares del norte de Tanzania donde puede disfrutar de un safari a la luz de la luna. Por la noche, es posible que se encuentre con un gato salvaje africano, el escurridizo leopardo o que sienta los redondos ojos de un búho, mirándole mientras la luna se eleva en el cielo. Con una iluminación especializada, podrá buscar leones y hienas, así como criaturas más pequeñas como la gineta manchada, el serval, los zorros de orejas de murciélago...

Cena y Alojamiento en Grumeti Hills



## DÍA 8: ÁREA DE GRUMETI / VUELO IKOMA – ARUSHA – LUNCH / TRASLADO AEROPUERTO (D)

Después del desayuno, traslado hacia Ikoma airstrip para coger un vuelo regular sobrevolando el Serengeti con destino Arusha o Zanzíbar (vía Arusha) (aplicar suplemento si el destino es Zanzíbar).

Para aquellos que cogen su vuelo internacional desde Kilimanjaro, se les traslada al restaurante.

Traslado al aeropuerto de Kilimanjaro (JRO).

*Viajar a la Carta*

CIF: B-10543940 – CIE 2542  
C/ Peñaflores 14 – 20004 San Sebastián  
Tel: (34) 943 440 420  
Mail: clientes@viajaralacarta.com

## PRECIO POR PERSONA

| MES        | EN BASE A 2 PERSONAS | EN BASE A 4 PERSONAS |
|------------|----------------------|----------------------|
| MAYO       | 3905 euros           | 3145 euros           |
| JUNIO      | 4520 euros           | 3665 euros           |
| JULIO      | 5145 euros           | 4245 euros           |
| AGOSTO     | 5145 euros           | 4245 euros           |
| SEPTIEMBRE | 4760 euros           | 3910 euros           |
| OCTUBRE    | 5035 euros           | 4160 euros           |
| NOVIEMBRE  | 4195 euros           | 3370 euros           |
| DICIEMBRE  | 5145 euros           | 4235 euros           |

## EL PRECIO INCLUYE

## EL PRECIO NO INCLUYE

|  |  |
|--|--|
| Transporte terrestre en Land Cruiser privatizado del primer día al último día de safari          | Billetes internacionales   |
| Avioneta Ikoma-Arusha  | Bebidas y gastos personales  |
| Alojamiento y pensión completa durante toda la duración del safari, así como todos los impuestos | Visado   |
| Derechos de entrada en las reservas y los parques nacionales                                     | Actividades opcionales   |
| Refrigerador con agua mineral y libros sobre la fauna a su disposición en el vehículo            | Propina en los alojamientos  |
| Conductor-guía de habla castellana, del primer al último día de safari                           | Seguro de cancelación y asistencia médica                            |
| Todas las comidas campestres y organizadas en la sabana  | Ningún servicio no especificado en el apartado "servicios incluidos" |
| Asistencia española, inglesa & francesa de nuestras oficinas en Arusha, Zanzibar y Dar es Salaam |  |
| En julio, agosto, septiembre y octubre comida buffet compartido en el Cráter Ngorongoro          |  |
| Propina conductor-guía   |  |
| Seguro Flying doctor   |  |

## HOTELES PREVISTOS O SIMILARES

|       |                     |
|-------|---------------------|
| DÍA 1 | ARUMERU RIVER LODGE |
| DÍA 2 | MAWENINGA CAMP      |
| DÍA 3 | BASHAY RIFT LODGE   |
| DÍA 4 | OLDUVAI CAMP        |
| DÍA 5 | RONJO CAMP          |
| DÍA 6 | GRUMETI HILLS       |
| DÍA 7 | GRUMETI HILLS       |
| DÍA 8 | -                   |

## CHÓFERES-GUÍAS

El elemento más importante de su viaje es su chofer-guía. Su profesionalidad condicionará el éxito del safari.

El equipo de chóferes-guías es una auténtica ventaja: disponemos de un grupo de 30 personas (su chófer les acompañará del principio hasta el final de su estancia en exclusiva).

Esos hombres seleccionados por sus cualidades profesionales y humanas, les harán compartir su amor y sus conocimientos del país, sus habitantes, la flora y fauna y devendrán compañeros de viaje apreciados.

Se da una formación continua de sus equipos: cursos de idiomas, cursos de mecánica, prácticas de informática, formación sobre la fauna y la flora...



*Viajar a la Carta*

CIF: B-10543940 - CIE 2542  
C/ Peñaflores 14 - 20004 San Sebastián  
Tel: (34) 943 440 420  
Mail: clientes@viajaralacarta.com

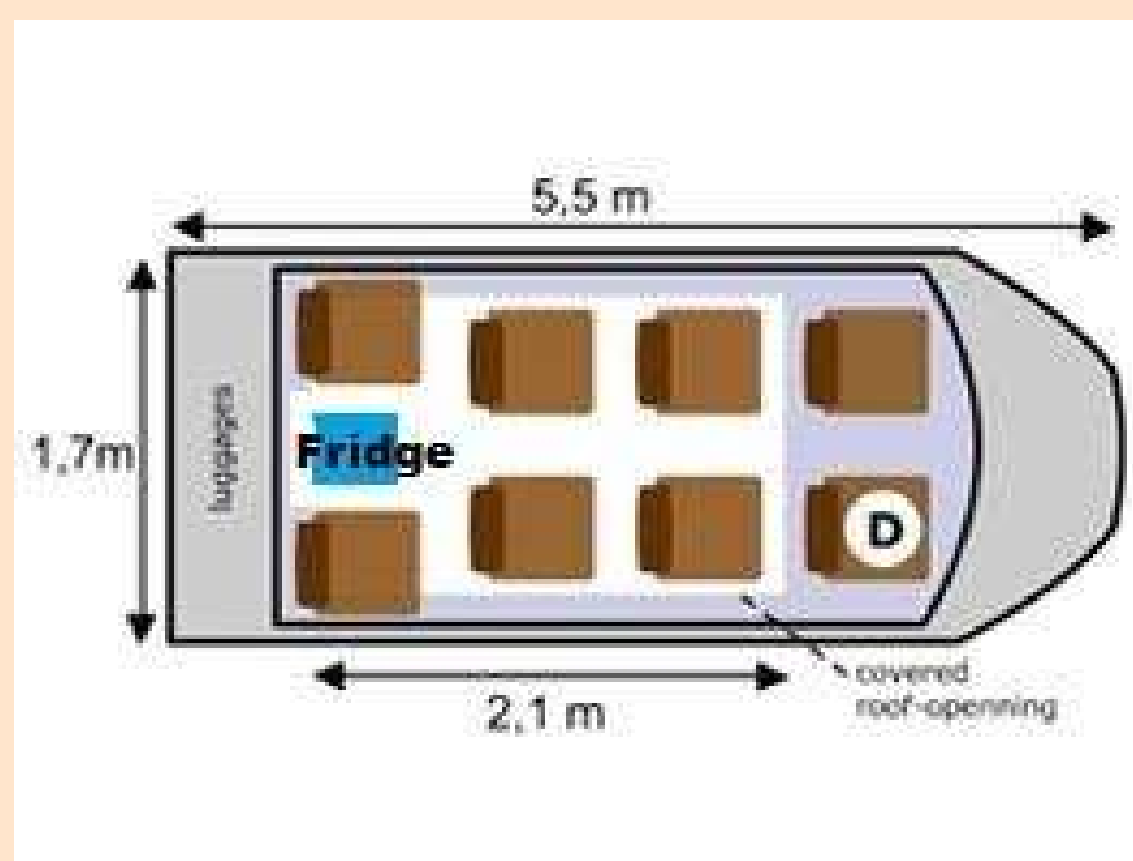
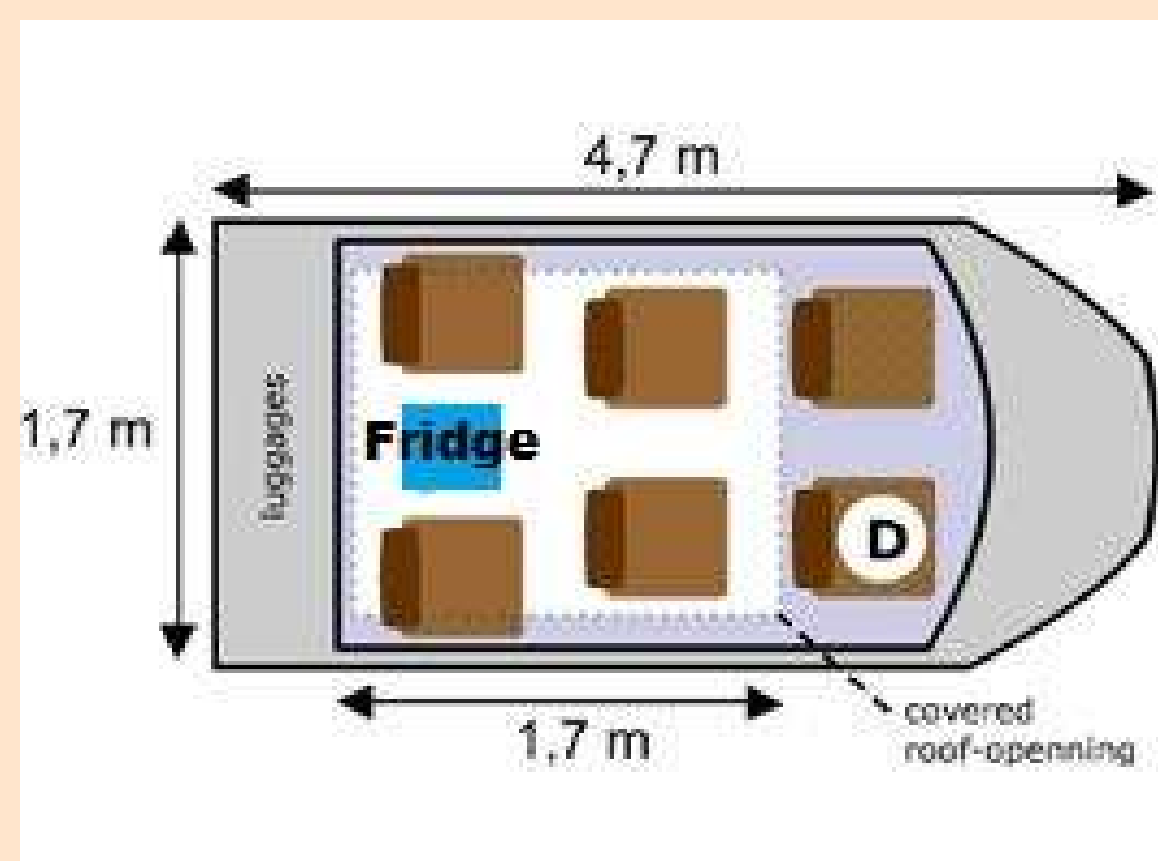
## INFORMACIÓN SOBRE VEHÍCULOS Y CHÓFER-GUÍAS

El safari es un viaje de aventura y de descubrimiento.

Para realizarlo, vivirlo y sobre todo aprovecharlo, proponemos diferentes medios de locomoción. Para moverse en la naturaleza salvaje africana, el vehículo el más conveniente es el 4x4.

Nuestros vehículos 4x4 :

- Todos los vehículos tienen un techo practicable y asientos individuales, facilitando al máximo la fotografía. El confort está asegurado incluso en los recorridos más duros.
- Todos los vehículos pueden maniobrar fácilmente en campo abierto.
- A bordo de los vehículos encontrará:
  - o una nevera con agua mineral (ofrecida durante toda la duración del safari),
  - o Libros sobre la fauna y la flora,
  - o un pequeño kit de primeros auxilios
- Todos los vehículos están equipados de radio VHF/BLU manteniendo contacto entre ellos y con las bases (Arusha, Olduvai o Maweninga). La buena cobertura de la red GSM en la sabana asegura también el buen contacto.
- Para responder a las diferentes peticiones, proponemos dos tipos de vehículos: cortos y largos, para maximizar el confort de cada uno:



Conviene subrayar que el espacio al interior de los vehículos puede quedar reducido debido al volumen de equipajes. Aconsejamos llevar consigo lo estrictamente necesario y utilizar equipajes "flexibles", que son más manejables.

Disponemos de una flota de vehículos en renovación constante y en muy bueno estado, con el objetivo de garantizar a nuestros clientes una seguridad y un confort óptimo. Los todo-terrenos son mantenidos y comprobados en nuestros propios talleres antes del inicio y tras el regreso de cada viaje.